

# ENDUIT À BANDE

# RX-806

## UNIJOINT PÂTE ALLÉGÉE

UNE13963: 2006  
3A

# Q4

Coller des bandes à joints sur plaques de plâtre. Pâte allégée



\* Information représentative des émissions dans l'air intérieur des substances volatiles présentant un risque de toxicité par inhalation, sur une échelle allant de C (fortes émissions) à A+ (très faibles émissions)



## SUPPORTS

Plaques de plâtre (à bords amincis et à faces cartonnées) en association avec une bande à joint. Rebouchage du joint, garnissage et collage des bandes. Les fonds doivent être propres, durs, cohésifs, sains, secs, absorbants et bien adhérents.

## QUALITÉS

Sans prise. Formule allégée en pâte  
Bonne tenue sur le couteau. Facile à lisser et à poncer  
Excellente adhérence. Très bonne glisse  
Application manuelle en beurrant l'aminci avec un couteau à enduire  
Possibilité de reboucher les petits défauts  
Application airless avec une pompe enduit adaptée et une buse 5.33  
Mise en place de la bande, face meulée contre l'enduit  
Réaliser ensuite une passe de finition  
Laisser sécher et finir pour masquer la bande  
Conservation: 12 mois dans l'emballage d'origine stocké au sec

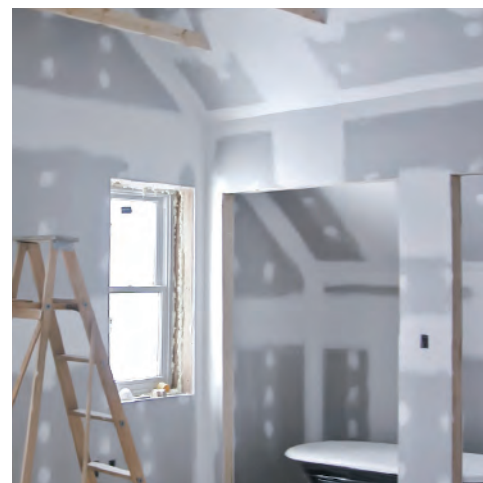


## RECOUVREMENT

PAR TOUS TYPES DE PEINTURES COMPATIBLES  
APRÈS SÉCHAGE COMPLET ET SELON  
LES REGLES EN VIGUEUR

**INFORMATION SUR LA DIRECTIVE 2004/42/CE**  
CATÉGORIE I1, REVÊTEMENT MONOCOMPOSANT À  
FONCTION SPÉCIALE EN PHASE AQUEUSE

Limite: 140g/l COV (2007); 140g/l COV (2010)  
ce produit contient 0,11g/l COV max.



Palette de 33 seaux  
de 15l.



Palette de 120 seaux  
de 4l.



**Préparation**  
Prêt à l'emploi



**Granulométrie**  
200 microns



6.0 - 7.0



**Épaisseur d'application**  
7 mm



**Adhérence**  
>0,3 MPa sur plâtre  
>0,8 MPa sur béton



**Classement au feu**  
A2 - s1 - d0



**Vie utile**  
Sans limite



**Séchage sur 2 mm d'épaisseur**  
6 - 7H

Fiche commerciale qui annule et remplace toute version antérieure. 12/2014. Mise en œuvre selon les DTU en vigueur. Ne pas appliquer à une température inférieure à +8°C, à un taux d'hygrométrie supérieur à 65% HR, ni sur supports avec condensations ou surchauffés. Avant toute utilisation, lire attentivement la FT et la FDS du produit, disponibles sur simple demande auprès de notre société. Ces informations techniques sont obtenues sur supports de laboratoire normalisés et peuvent varier selon les conditions de mise en œuvre. Ces données techniques ne peuvent en aucun cas impliquer une garantie de notre part sur une utilisation inadaptée in situ du produit.

BAIXENS-FRANCE | 14, RUE DU PONT NEUF 75001 PARIS | T. 08.00.90.14.37 - F. 08.00.90.20.52 — [www.baixens.com](http://www.baixens.com) | [info@baixens.com](mailto:info@baixens.com)