

VOIR NOS VIDÉOS



2 bis, rue Charles de Gaulle
91070 BONDOUFLE - FRANCE

29 rue de Wedel
59540 CAUDRY - FRANCE

Commandes

Service commercial

Tél. : 03 27 76 60 60

Fax : 03 61 54 00 21

adv@durieu.com

Assistance téléphonique

Service technique

Tél. : 01 60 86 48 70

Fax : 01 60 86 84 84

info@durieu.com

ADFIELD5 - Tours RCS 331 998 484 - 09/17 - Réf. XD0C65FR

OWATROL[®]
Spirit

*Collection d'effets vintage
rouillés et craquelés*

Retrouvez nos produits et vidéos sur :
owatrol-spirit.com



Depuis 1956, Durieu combat la rouille avec succès à l'aide de son produit référent et unique sur le marché, le **Rustol®**.

Un concentré de technologie aux qualités exceptionnelles de pénétration et de protection des métaux oxydés ou non.

Parce que la maîtrise de la corrosion des métaux et les effets du vieillissement sur les supports sont ancrés dans sa culture, **Durieu** innove et **lance une gamme originale et créative** qui vous permet de créer et réaliser facilement des "effets" du passé : **rouille, oxydation, craquellement...**

Voici la gamme Owatrol® Spirit !

Au cœur de cette gamme, le **Rust Spirit : un créateur de rouille naturelle** qui va révolutionner votre esprit créatif. Désormais, le bois, le plastique, le carton, le verre peuvent rouiller ! Le métal aussi bien-sûr, mais en seulement quelques minutes...

| Mon support | Support brut correspondant (acier, fer, fonte.../cuivre ou bronze). | Supports lisses : Alu, galva, plastique, verre, céramique, inox... | Carton, plâtre, plaque de plâtre, papier, brique... | Supports sensibles : bois, plastique. |
|--|--|--|---|--|
| <p>1 Je prépare</p> | <p>Dépoussiérer et nettoyer</p> | <p>Sous-couche <i>Absolute Primer</i> Facilite l'adhérence</p>  | <p>Dépoussiérer</p> | <p>Primaire bloquant <i>Blocking Primer</i> Supports sensibles à l'acide <i>(impératif sur chêne, châtaignier et red cedar.)</i></p>  |
| <p>2 Je crée des effets décoratifs</p> | <p>Effet ROUILLE</p> | <p>Activateur <i>Rust Spirit</i></p>  | <p>Revêtement ASPECT ROUILLE <i>Reactiv Leaf Rust</i></p>  | <p>Activateur <i>Rust Spirit</i></p>  |
| <p>Effet CUIVRE</p> | <p>Activateur <i>Copper Spirit</i></p>  | <p>Revêtement ASPECT CUIVRE <i>Reactiv Leaf Copper</i></p>  | <p>Activateur <i>Copper Spirit</i></p>  | |
| <p>Effet BRONZE</p> | <p>Activateur <i>Bronze Spirit</i></p>  | <p>Revêtement ASPECT BRONZE <i>Reactiv Leaf Bronze</i></p>  | <p>Activateur <i>Bronze Spirit</i></p>  | |
| <p>3 Je protège</p> | <p><i>Finition MAT</i></p> <p>Neutraliseur <i>Spirit Sealer</i></p>  <p>+ Vernis de protection <i>Natural Varnish</i></p>  | | <p><i>Finition SATIN/BRILLANT</i></p> <p><i>Rustol-Dwatrol®</i></p>  | |

Rust Spirit*

Activateur de rouille

VOIR LA VIDÉO



Disponible en 500ml et 5L

Création d'effets décoratifs
de rouille naturelle



2 Je crée l'effet rouille

- Sur support métallique, appliquer le **RUST SPIRIT** directement à l'aide du pulvérisateur ou d'un outil (chiffon, brosse, éponge,...) jusqu'à obtention du résultat souhaité.
- Sur les autres supports appliquer au préalable une couche de **REACTIV LEAF® RUST** (comme ici sur le carton), puis après séchage appliquer le **RUST SPIRIT**.



1 Je prépare le support

Si le support est :

- lisse (alu, galva, plastique, verre, céramique, inox...) : appliquer la Sous-couche **ABSOLUTE PRIMER**, afin de faciliter l'adhérence. Laisser sécher.
- sensible à l'acide (bois, plastique....) : appliquer le Primaire bloquant **BLOCKING PRIMER**. Laisser sécher.
- métallique : passer directement à l'étape 2.



3 Je neutralise et protège

- La rouille créée continuera de se développer naturellement, vous pouvez la stopper et la neutraliser de plusieurs façons :
- simplement avec le neutralisant **SPIRIT SEALER**
 - avec la finition mate **NATURAL VARNISH**
 - ou la finition brillante/satinée **RUSTOL-OWATROL®**.

Copper Spirit*

Activateur de Vert de Gris

sur du
REACTIV LEAF COPPER*



Disponible en 500ml

Création d'effets décoratifs
- Oxydation vert de gris -

Bronze Spirit*

Activateur d'Oxyde Bleu

sur du
REACTIV LEAF BRONZE*



Disponible en 500ml

Création d'effets décoratifs
- Oxydation bleutée -



Ici sur céramique

1 Je prépare le support

Si le support est :

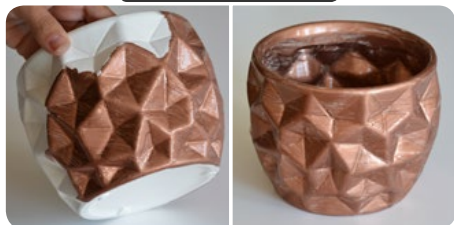
- lisse (alu, galva, plastique, verre, céramique, inox...) : appliquer la Sous-couche **ABSOLUTE PRIMER**, afin de faciliter l'adhérence. Laisser sécher.
- sensible à l'acide (bois, plastique...) : appliquer le Primaire bloquant **BLOCKING PRIMER**. Laisser sécher.
- en cuivre : passer directement à l'étape 2.

2 Je crée l'effet cuivre

- Sur support cuivre, appliquer le **COPPER SPIRIT** directement à l'aide du pulvérisateur ou d'un outil (chiffon, brosse, éponge,...) jusqu'à obtention du résultat souhaité.
- Sur les autres supports appliquer au préalable une couche de **REACTIV LEAF* COPPER** (comme ici sur la céramique).

3 Je neutralise et protège

- Le vert de gris créé continuera de se développer naturellement, vous pouvez la stopper et la neutraliser de plusieurs façons :
- simplement avec le neutralisant **SPIRIT SEALER**
 - avec la finition mate **NATURAL VARNISH**
 - ou la finition brillante/satinée **RUSTOL-OWATROL***.



Ici sur verre

1 Je prépare le support

Si le support est :

- lisse (alu, galva, plastique, verre, céramique, inox...) : appliquer la Sous-couche **ABSOLUTE PRIMER**, afin de faciliter l'adhérence. Laisser sécher.
- sensible à l'acide (bois, plastique...) : appliquer le Primaire bloquant **BLOCKING PRIMER**. Laisser sécher.
- en bronze : passer directement à l'étape 2.

2 Je crée l'effet bronze

- Sur support bronze, appliquer le **BRONZE SPIRIT** directement à l'aide du pulvérisateur ou d'un outil (chiffon, brosse, éponge,...) jusqu'à obtention du résultat souhaité.
- Sur les autres supports appliquer au préalable une couche de **REACTIV LEAF* BRONZE** (comme ici sur le verre).

3 Je neutralise et protège

- L'oxyde bleu créé continuera de se développer naturellement, vous pouvez la stopper et la neutraliser de plusieurs façons :
- simplement avec le neutralisant **SPIRIT SEALER**
 - avec la finition mate **NATURAL VARNISH**
 - ou la finition brillante/satinée **RUSTOL-OWATROL***.



* Produit dangereux : respecter les précautions d'emploi.

* Produit dangereux : respecter les précautions d'emploi.

Crackle Spirit*

Effet craquelé contemporain

VOIR LA VIDÉO



VOIR LA VIDÉO



Disponible en 500ml

Création d'effets décoratifs modernes et craquelés

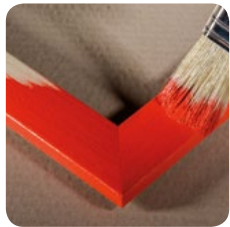
Antik Crackle*

Effet craquelé antique



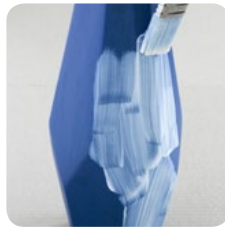
Disponible en 500ml

Création d'effets décoratifs anciens et craquelés



◀ MÉTHODE AVEC FINITION MODERNE :

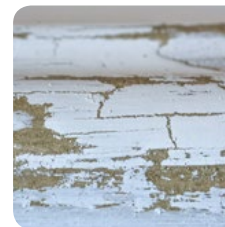
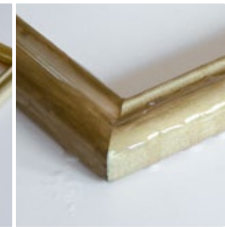
- 1 J'applique** ma première couche de **CRACKLE SPIRIT - Étape 1** mélangé avec du colorant Universel ou Aqueux (5%).
- 2 Après 4 heures minimum** j'applique ma couche finale de **CRACKLE SPIRIT - Étape 2** mélangé avec du colorant Universel ou aqueux (5%). Nous vous conseillons une teinte contrastée avec la première couche. Je laisse sécher et craqueler naturellement.



▶ MÉTHODE AVEC FINITION PATINÉE :

Le support doit être de la teinte désirée. Si nécessaire appliquer une couche de peinture correspondant à la couleur souhaitée.

- 1 J'applique** ma couche de **CRACKLE SPIRIT - Étape 1** pure (incolorable).
- 2 Après 4 heures minimum** j'applique ma couche finale de **CRACKLE SPIRIT - Étape 2** (incolorable). Je laisse sécher et craqueler naturellement.
- 3 Après 4 heures** j'applique une finition acrylique (patine ou peinture) et j'essuie plus ou moins en fonction de l'effet désiré.



Le support doit être de la teinte désirée. Si nécessaire appliquer une couche de peinture correspondant à la couleur souhaitée.

- 1 J'applique** une couche généreuse d'**ANTIK CRACKLE** sur le support. Le produit peut rester localement « collant ». Laisser sécher minimum 6 heures.
- 2 J'applique** une finition (peinture ou patine) acrylique en phase aqueuse. Déposer négligemment (possibilité de laisser des manques), ne pas chercher à croiser ou lisser. Je laisse sécher et craqueler naturellement.

Conseil déco : Il est ensuite possible de créer des effets vieillis comme sur les dernières photos. Il suffit de passer de l'eau très chaude sur certaines parties du support et de retirer la finition par zonage.

Pour obtenir une protection optimale nous vous recommandons l'application du Vernis Mat **Natural Varnish**.

Les préparateurs

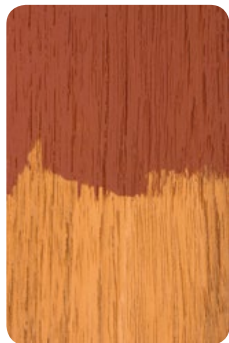


Absolute Primer*

Sous-couche nécessaire uniquement sur les supports à adhésion difficile : alu, galva, plastique, verre, céramique, inox,...



Disponible en 0.5L et 2.5L



Blocking Primer*

Sous-couche nécessaire uniquement sur supports sensibles à l'acide : plastique, bois tannique (chêne, châtaignier, red cedar,...). Il est conseillé dans le cas de support très poreux afin de limiter la consommation de Rust, Copper ou Bronze Spirit.



Disponible en 0.5L et 2.5L



Reactiv Leaf*

3 peintures techniques réactives permettant de créer les décors et effets par combinaison avec l'activateur dédié. Sont disponibles : **Rust - Copper - Bronze.**



Disponible en 0.5L et 2.5L

Les protecteurs



Spirit Sealer*

Neutralise l'action de l'acide de l'activateur. Stoppe la réaction et fige les couleurs obtenues.



Disponible en 0.5L et 2.5L



Natural Varnish*

Vernis de protection **MAT** en phase aqueuse.



Disponible en 0.5L et 2.5L



Rustol-Owatrol®

Neutralise et protège les effets décoratifs. Effet **SATINÉ/BRILLANT.**



Disponible en 300ml / 0.5L / 1L / 5L