

## SURFACES EXCEPTIONNELLES



**ADLER**

Dans nos veines coulent les couleurs.

# Table des matières

Premier fabricant de vernis  
pour bois en Autriche 5  
Historique 7

## TEINTURES ADLER 9

### TEINTURES AUX SOLVANTS

ADLER Spritzbeize 10901 ss. 10  
ADLER Rustica 10001 ss. 10

### TEINTURES À L'EAU ET AUX SOLVANTS

ADLER Neosol 11400 ss. 11

### TEINTURES À L'EAU

ADLER Aqua-Classic 13301 ss. 11  
ADLER Aqua-Dark 13596 ss. 12  
ADLER Aqua-Neoantik 14471 ss. 12  
ADLER Aqua-Wischbeize 12081 ss. 13  
ADLER Aqua-Style 13831 ss. 13  
ADLER Positiv-Plus 12801 ss. 14  
ADLER Aqua-Positiv 13001 ss. 14  
ADLER Aqua-Alpin 11451 ss. 15  
ADLER Patinabeize 10310 15

## VERNIS POLYURÉTHANES ADLER 17

### TRANSPARENTS

ADLER Duopur-Base HQ 25270 18  
ADLER Duopur-Finish 25263 ss. 18  
ADLER PUR-Finish Select 26241 ss. 19  
ADLER Tiropur 25401 ss. 19  
ADLER Ventopur 26291 ss. 20  
ADLER Legnopur 26211 ss. 20  
ADLER PUR-Antiscratch HQ 26321 ss. 21  
ADLER PUR-Natureffekt 26131 21  
ADLER PUR-Füllgrund 25252 22  
ADLER PUR-Glanzlack 25283 22  
ADLER Pigmotop 25363 23  
ADLER PUR-Primer 25291 ss. 23

### PIGMENTÉS / OPAQUES

ADLER PUR-Spritzfüller 25513 ss. 24  
ADLER PUR-Isofüller weiß 25505 24  
ADLER Pigmpur 24005 ss. 25  
ADLER MDF-4in1 23400 ss. 25

## VERNIS À L'EAU ADLER 27

### TRÈS BON SOULIGNEMENT DE L'ASPECT NATUREL DU BOIS GRÂCE À UNE LÉGÈRE COLORATION

Instructions pour l'application 28  
ADLER Aqua-Primer Ultra 30014 29  
ADLER Aqua-Kristall-Thix 30251 ss. 29  
ADLER Aqua-Mira CFB 30471 ss. 30  
ADLER Aqua-Rapid CFB 30451 ss. 30  
ADLER Aqua-Soft CFB 30361 ss. 31  
ADLER Aqua-Sec CFB 30291 ss. 31  
ADLER Aqua-Top Antiscratch 30341 ss. 32  
ADLER Aqua-Feel CFB 30431 32  
ADLER Aqua-Intense GL 30016 33

### PIGMENTÉS

ADLER Aqua-Spritzfüller weiß 31010 33  
ADLER Aqua-Isofüller weiß 31009 34  
ADLER Pigmocryl CFB 31105 ss. 34

## ESCALIER & PLANCHER EN BOIS 37

ADLER PUR-Strong 26303 ss. 38  
ADLER Aqua-Step-Prof. 30153 ss. 38  
ADLER Floor-Fill 42109 39  
ADLER Floor-Start 42110 39  
ADLER Floor-Classic 42120 40  
ADLER Floor-Finish 42140 ss. 40

## HUILES ET CIRES 45

Naturnah Parkettöl 50840 46  
Naturnah Harzöl 50830 46  
Naturnah Hartwachs 96050 47  
Naturnah Wachsöl 50870 48  
ADLER Legno-Öl 50880 ss. 48  
ADLER Legno-Wachs 50890 49

## ENTRETIEN 51

ADLER Legno-Pflegeöl 50882 52  
ADLER Clean-Möbelpflegeset 96491 52  
(Kit d'entretien pour meubles)  
ADLER Clean-Parkettpflegeset 42196 53  
(Kit d'entretien pour parquets)  
ADLER Servicekoffer 9644017 53  
(Valise de réparation ADLER  
pour meubles)





## VERNIS POUR BOIS ADLER PREMIER FABRICANT DE VERNIS POUR BOIS

Avec ses 450 collaborateurs, ADLER est le premier fabricant de vernis, de peintures et de produits pour la préservation du bois en Autriche. Cette belle histoire commence en 1934, lorsque Johann Berghofer ouvre un petit magasin de peintures dans la vieille ville de Schwaz. Dans l'entrepôt de son magasin, il se met à fabriquer des peintures à l'huile, des agents de matage et de polissage ainsi que des produits d'entretien pour planchers. Lorsque le fondateur d'ADLER meurt à l'âge de 54 ans, son fils, Günther Berghofer, ingénieur de formation, reprend avec le soutien de sa mère, Hermine Berghofer, l'entreprise qui compte alors 45 collaborateurs. Le petit magasin de peintures va devenir le fabricant de la marque ADLER.

### Marchés et clients

Environ 16.000 tonnes de vernis quittent chaque année l'usine de Schwaz et sont distribuées dans plus de 25 pays au monde. Presque la moitié de la production est exportée. L'Italie et l'Allemagne sont les marchés les plus importants. Au centre des raisons stratégiques est l'Autriche, le marché national, avec le site de production centrale à Schwaz. Les points de vente et d'assistance à Vienne, Linz, St. Pölten, Graz, Klagenfurt, Tuggen (CH), Essenbach (D) et Dornstadt près de Ulm (D) garantissent que toutes les commandes sont expédiées en 24 h. Parmi ses clients, ADLER compte non seulement des menuisiers, des fabricants de meubles et de fenêtres, mais également des peintres et des bricoleurs. En matière de vernis pour meubles, de systèmes de revêtement pour fenêtres et dans le domaine DIY ADLER peut confirmer sa position de leader en Autriche. Les produits pour les bricoleurs sont distribués en Autriche parmi 165 magasins spécialisés dans la peinture – les concessionnaires ADLER Farbenmeister.

### Qualité

Des contrôles complets garantissent la qualité constante de tous les produits ADLER. Les contrôles qualité commencent dès la livraison des matières premières et ils ont permis à l'usine ADLER-Werk Lackfabrik d'obtenir la certification ISO 9001 et ISO 14001.

### Travail plus propre - environnement plus propre

Déjà plus deux tiers des 10.000 articles fabriqués sont faits à base d'eau. La protection de l'environnement est un véritable credo. De nombreux Prix et Certificats en sont la preuve. Dans ce cadre le fabricant de vernis ADLER se soumet régulièrement à des examens très sévères.

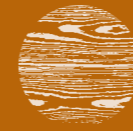
### Tradition familiale

En 2001, Ing. Günther Berghofer, associé gérant de longue date de ADLER-Werk Lackfabrik, a cédé la direction de son entreprise à la génération suivante. Sa fille, Andrea Berghofer, a repris les affaires avec DI Dr. Manfred Oberreiter, directeur des achats et fondé de pouvoir depuis de nombreuses années. Fidèle à l'esprit du fondateur, ADLER reste aujourd'hui encore une entreprise familiale.



## ADLER - HISTORIQUE

- 1934 En ouvrant un magasin de peinture dans la vieille ville de Schwaz, Johann Berghofer pose la première pierre de l'entreprise actuelle.
- 1935 Dans son modeste magasin, il se met à fabriquer des peintures à l'huile, des agents de matage et de polissage ainsi que des produits d'entretien pour planchers.
- 1947 Construction de la première usine aux abords de Schwaz.
- 1964 Après la mort du fondateur, Johann Berghofer, à l'âge de 54 ans, sa femme, Hermine Berghofer, et son fils, Ing. Günther Berghofer, ingénieur, reprennent la direction de l'entreprise.
- 1974-1981 Construction d'une nouvelle usine de vernis dans la zone industrielle de Schwaz.
- 1991/92 Des centres de service sont ouverts à Vienne, St. Pölten, Kalsdorf chez Graz et Linz-Leonding.
- 1994 Construction d'un centre de recyclage et de défense de l'environnement, équipé d'un système d'épuration des eaux usées, d'un système de nettoyage pour les récipients réutilisables et d'un service de tri et de traitement des déchets.
- 1997 Ouverture d'un centre de service à Klagenfurt.
- 2001 Ing. Günther Berghofer cède la direction à sa fille, Andrea Berghofer et à son collaborateur de longue date, DI Dr. Manfred Oberreiter.  
Ouverture du nouvel entrepôt de grande hauteur entièrement automatisé. Grâce à une mise et une sortie des stocks toutes deux gérées par ordinateur, les clients peuvent être servis encore plus rapidement.
- 2002 Présentation du nouveau centre de compétence et de recherche doté d'un „robot“ de vernissage pour meubles et d'une chaîne de fabrication de fenêtres.
- 2004 ADLER acquiert la marque de vernis autrichienne Frenkel et la marque de mastic pour bois Grilith.  
ADLER est nommée meilleure entreprise familiale du Tyrol par le journal économique autrichien « Wirtschaftsblatt ».
- 2005 Ouverture d'un nouvel entrepôt à Tuggen (Suisse).  
L'entreprise reçoit le prix du développement durable de la Région du Tyrol.
- 2006 Un centre de service est également ouvert à Landshut (Allemagne).
- 2007 Expansion des activités internationales : Fondation d'une deuxième Point de distribution et d'assistance en Allemagne à Darmstadt près de Ulm.
- 2008 En Slovaquie est fondée la filiale „ADLER Slovensko“, en Tchéquie est fondée la filiale „ADLER Cesko“.
- 2009 ADLER fête son jubilé de 75-ans  
Construction d'un nouveau centre de technologie et de service pour la filiale ADLER Polska à Cracovie, Fondation de la filiale ADLER Italie



## TEINTURES POUR BOIS

LE BOIS, MATIÈRE NATURELLEMENT RENOUVELABLE, CRÉE UNE ATMOSPHÈRE AGRÉABLE DANS LA MAISON, PROPICE AU CALME ET À LA DÉTENTE DE SES HABITANTS. LES TEINTURES POUR BOIS ADLER GARANTISSENT L'INDIVIDUALITÉ OPTIQUE DE VOS MEUBLES.

Depuis plusieurs siècles déjà, l'homme essaie de faire ressortir la beauté naturelle du bois en le « teintant ». Poursuivant cette tradition, l'entreprise ADLER dispose d'un vaste choix de teintures qui tient compte des souhaits de décoration les plus divers, mais également des différentes espèces de bois. Les tendances actuelles évoluant extrêmement rapidement, il est donc nécessaire d'adapter continuellement les teintes et les effets.

En plus d'embellir le bois, les teintures ADLER remplissent également une deuxième fonction. La production rationnelle exige aujourd'hui que les différentes couleurs du bois soient uniformisées en appliquant une teinture. Dans la plupart des cas, une sélection précise des bois coûterait trop cher.

Peu importe : la teinture d'une surface en bois revalorise le meuble de façon spectaculaire.

pages suivantes ...

ADLER Spritzbeize 10901ss.  
ADLER Rustica 10001 ss.  
ADLER Neosol 11400 ss.  
ADLER Aqua-Classic 13301 ss.

ADLER Aqua-Dark 13596 ss.  
ADLER Aqua-Neoantik 14471 ss.  
ADLER Aqua-Wischbeize 12081 ss.  
ADLER Aqua-Style 13831 ff

ADLER Positiv-Plus 12801 ss.  
ADLER Aqua-Positiv 13001 ss.  
ADLER Aqua-Alpin 11451 ss.  
ADLER Patinabeize 10310 ss.

# 09

teintures pour bois



### ADLER SPRITZBEIZE 10901 ss.

Elle permet de teinter les bois feuillus à pores grossiers comme le chêne ou le bois d'acajou.

- + aspect élégant, à pores marqués
- + séchage rapide
- + très bonne résistance à la lumière
- + recouvrable avec des vernis à base d'eau et à base de solvants

**Teintes modernes lumineuses, facilité d'application, séchage rapide: voilà pourquoi cette teinture est toujours aussi appréciée!**

Conditionnements 0,9 l, 4 l  
Teintes voir notre nuancier s.v.p.

### ADLER RUSTICA 10001 ss.

Teinture aux solvants prête à l'emploi, à base de pigments micronisés pour un aspect rustique qui souligne les pores du bois.

- + pour teinter des bois feuillus à pores grossiers
- + recouvrable avec des vernis à l'eau ou aux solvants
- + toutes les teintes sont miscibles entre elles
- + ne rend pas rugueux le bois, bonne résistance à la lumière

**Sur les bois feuillus à gros pores ADLER Rustica est la plus adaptée pour un aspect marqué et rustique des pores.**

Conditionnements 0,9 l, 4 l  
Teintes voir notre nuancier s.v.p.



### ADLER NEOSOL 11400 ss.

Système de mélange de teintures à base de solvants et de colorants spéciaux résistants à la lumière, pour bois feuillus à pores fins et à pores grossiers, quant on souhaite un aspect homogène et de couleurs vives.

- + pour avoir des teintes lumineuses qui ne marquent pas les pores sur les bois feuillus
- + diluable avec du solvants ou de l'eau
- + recouvrable avec vernis à l'eau ou aux solvants
- + application au pistolet, sur des petites surfaces il est possible d'appliquer au pinceau ou à l'éponge

**ADLER Neosol est le bon choix de teintures pour un aspect de couleurs vives qui ne soulignent pas les pores. Domaine d'utilisation : bois feuillus à pores fins et à pores grossiers.**

Conditionnements 1 l, 5 l  
Teintes voir notre nuancier s.v.p.

### ADLER AQUA-CLASSIC 13301 ss.

Elle permet de teinter les bois feuillus à pores fins et grossiers comme le hêtre, le merisier, le noyer et les bois similaires.

- + aspect uniforme
- + facile à appliquer
- + très bonne résistance à la lumière
- + recouvrable avec des vernis à base d'eau et à base de solvants

**ADLER Aqua-Classic est la teinture la plus utilisée grâce à son domaine d'utilisation étendu. Elle donne aux meubles un aspect uniforme et élégant et peut être utilisée sur toutes les espèces de bois.**

Conditionnements 1 l, 5 l  
Teintes voir notre nuancier s.v.p.



## ADLER AQUA-DARK 13596 ss.

Les teintures de bois sombres occupent une place de plus en plus importante, particulièrement pour les meubles de salle de séjour ou de chambre à coucher. Nous répondons à cette demande avec ADLER Aqua-Dark, un produit remarquable qui permet d'obtenir des teintures sombres et élégantes.

- + teinture à base d'eau pour bois feuillu
- + très bonne résistance à la lumière
- + aspect uniforme
- + système de mélange composé de trois teintures de base
- + recouvrable avec des vernis à base d'eau et à base de solvants

**Domaine d'utilisation d'Aqua-Dark: teinture sombre pour des meubles de style colonial et des meubles modernes.**

Conditionnements 1 l, 5 l  
 Teintes voir notre nuancier s.v.p.

## ADLER AQUA-NEOANTIK 14471 ss.

Teinture à l'eau pour meubles, pour un effet de pores accentués ou, quand il s'agit de teintures bois, un effet antique

- + en attirantes teintures colorées et teintures bois pour bois feuillu à pores gros
- + effet de pores légèrement accentué
- + excellente résistance à la lumière
- + recouvrable avec des vernis à base d'eau et à base de solvants

**ADLER Aqua-Neoantik rend la vie multicolore. La manière plus facile à donner un accent coloré aux cuisines et à la domaine privée.**

Conditionnements 0,9 l, 4 l  
 Teintes voir notre nuancier s.v.p.



## ADLER AQUA-WISCHBEIZE 12081 ss.

Teinture à base d'eau pour un estompage manuel. Convient pour tous les bois feuillus si un aspect de pores marqués est souhaité.

- + facile à appliquer
- + multitude de teintures disponibles à partir de seulement 4 teintures de base
- + temps de travail long
- + recouvrable avec des vernis à base d'eau et à base de solvants

**Les meubles anciens ont des exigences particulières en matière de teinture et d'effet. ADLER Aqua-Wischbeize permet de donner aux nouveaux bois un aspect typique, rustique et anciens grâce aux teintures lumineuses et à son beau brillant.**

Conditionnements 0,9 l, 4 l  
 Teintes voir notre nuancier s.v.p.

## ADLER AQUA-STYLE 13831 ss.

Teinture à base d'eau pour des bois feuillus à pores fins, aspect régulier et particulièrement uniforme.

- + teintures modernes
- + excellente application
- + très bonne résistance à la lumière
- + recouvrable avec des vernis à base d'eau et à base de solvants

**Si vous recherchez un aspect élégant, particulièrement uniforme et dans des teintures actuelles, ADLER Aqua-Style est le produit qu'il vous faut.**

Conditionnements 0,9 l, 4 l  
 Teintes voir notre nuancier s.v.p.



## ADLER POSITIV-PLUS 12801 ss.

L'aspect optique de cette teinture à base d'eau pour conifères est marqué par un effet positif prononcé qui laisse apparaître plus foncé les cercles annuels.

- + aspect positif prononcé, même avec des teintes claires
- + facile à appliquer
- + très bonne résistance à la lumière
- + recouvrable uniquement avec des vernis à base de solvants

**ADLER Positiv Plus souligne la structure naturelle du bois de conifères et est disponible dans un choix important de conleurs.**

Conditionnements 1 l, 5 l  
Teintes voir notre nuancier s.v.p.

## ADLER AQUA-POSITIV 13001 ss.

La teinture à base d'eau pour conifères. ADLER Aqua-Positiv séduit par son aspect très uniforme, même sur des supports ayant des capacités d'absorption différentes.

- + aspect uniforme et positif
- + égalise les différentes capacités d'absorption du bois
- + très bonne résistance à la lumière
- + recouvrable avec des vernis à base d'eau et à base de solvants

**ADLER Aqua-Positiv souligne la structure naturelle du bois de conifères et le confère un aspect positif uniforme.**

Conditionnements 1 l, 5 l  
Teintes voir notre nuancier s.v.p.



## ADLER AQUA-ALPIN 11451 ss.

La teinture pour bois de conifères à base d'eau présente un aspect positif prononcé aux accents anciens.

- + application facile
- + teintes bois plaisantes
- + recouvrable avec des vernis aux solvants ou à l'eau
- + toutes les teintes peuvent être mélangées entre elles

**ADLER Aqua-Alpin est la teinture idéale pour les aménagements en bois de conifères dans un style rustique et alpin.**

Conditionnements 1 l, 5 l  
Teintes voir notre nuancier s.v.p.

## ADLER PATINABEIZE 10310

Produit de base incolore, à base de solvants, pour colorer les „Patinabeizen“. Les tons souhaités seront atteints facilement grâce au mélange obtenu avec les colorants concentré ADLER Solva-Tint.

- + en grande partie application de la patine sans laisser de traces
- + séchage rapide
- + écoulement excellent
- + utilisable sur systèmes de vernissage diluables à l'eau et sur systèmes de vernissage à base de solvants

**Le domaine d'utilisation le plus important de la teinture ADLER Patinabeize est la réalisation d'effets à l'aide de la technique du pochoir. Son autre avantage sera la possibilité de pouvoir facilement corriger les différences de teintes sur les meubles.**

Conditionnements 1 l, 5 l  
Teintes voir notre nuancier s.v.p.





## VERNIS POLYURÉTHANES

UN JOLI MEUBLE DE QUALITÉ SUPÉRIEURE EST AGRÉABLE ET DONNE UN SENTIMENT DE BIEN-ÊTRE. AFIN QUE CE SENTIMENT PERSISTE LE PLUS LONGTEMPS POSSIBLE, LES SURFACES EN BOIS DOIVENT ÊTRE PROTÉGÉES DES USURES QUOTIDIENNES. C'EST LE RÔLE DES VERNIS POUR BOIS, CAR TOUT CE QUI DURE EST SOURCE DE JOIE.

Les vernis polyuréthanes ADLER sont des systèmes modernes de vernis à base de solvants répondant aux normes les plus hautes en matière d'aménagements intérieurs. Les caractéristiques principales de ce type de vernis sont une résistance très élevée aux contraintes chimiques et mécaniques ainsi qu'une grande facilité d'application.

La grande majorité des fabricants de meubles mise sur la qualité reconnue des vernis polyuréthanes. ADLER tient compte de ce développement et offre une large gamme de produit dans ce domaine. Chaque client peut donc choisir le produit qui lui convient en fonction de ses besoins.

pages suivantes ...

ADLER Duopur-Base HQ 25270  
ADLER Duopur-Finish 25263 ss.  
ADLER PUR-Finish Select 26241 ss.  
ADLER Tiropur 25401 ss.  
ADLER Ventopur 26291 ss.

ADLER Legnopur 26211 ss.  
ADLER PUR-Antiscratch HQ 26321 ss.  
ADLER PUR-Natureffekt 26131  
ADLER PUR-Füllgrund 25252  
ADLER PUR-Glanzlack 25283

ADLER Pigmotop 25363 ss.  
ADLER PUR-Primer 25291  
ADLER PUR-Spritzfüller 25513 ss.  
ADLER PUR-Isofüller weiß 25505  
ADLER Pigmopur 24005 ss.  
ADLER MDF-4in1 23400 ss.

# 17

verniss polyuréthanes



## ADLER DUOPUR-BASE HQ 25270

Une facilité de ponçage et un pouvoir garnissant élevé sont les éléments qui caractérisent ce vernis de fond 2 composants qui permet d'obtenir (avec le vernis de finition Duopur Finish) des surfaces très garnissantes.

- + vernis de fond polyuréthane 2 composants à séchage rapide
- + pouvoir garnissant élevé
- + très facile à poncer
- + excellente stabilité sur les surfaces verticales
- + séchage très rapide

**ADLER Duopur-Base est un vernis de fond garnissant et facile à poncer avec une excellente stabilité sur des surfaces verticales.**

Conditionnements	4 l, 20 l
Durcisseur	ADLER Duopur-Härter 82072

## ADLER DUOPUR-FINISH 25263 ss.

Vernis de finition polyuréthane à séchage rapide et très garnissant. ADLER Duopur-Finish donne aux surfaces de meubles particulièrement sombres ou teintées en couleurs foncées un aspect classique et élégant correspondant parfaitement à la tendance actuelle.

- + pouvoir garnissant élevé
- + très résistant aux rayures
- + bonne élasticité, pas de traits blancs

**ADLER Duopur-Finish est un vernis de finition de haute qualité et très garnissant. Il se prête spécialement pour l'utilisation sur Duopur-Base.**

Conditionnements	4 l, 20 l
Durcisseur	ADLER Duopur-Härter 82072
Degrés de brillance	G30, G50, G70, G90



## ADLER PUR-FINISH SELECT 26241 ss.

Ce vernis polyuréthane incolore d'utilisation universelle peut être appliqué au choix comme vernis mono-composant, ou après l'addition du durcisseur, comme vernis à deux composants. Il est l'alternative économique de la gamme des vernis polyuréthanes ADLER.

- + très bonne résistance mécanique et aux agents chimiques
- + très bon pouvoir de remplissage
- + contient un agent de protection contre la lumière pour protéger du jaunissement

**ADLER PUR-Finish Select est utilisable universellement. Sans addition de durcisseur le système de vernissage est approprié pour les surfaces exposées à des sollicitations normales. En utilisant le système vernis à deux composants (rajout du durcisseur) les surfaces de meubles plus sollicitées, comme celles des cuisines et des salles de bain, seront bien protégées.**

Conditionnements	10 kg, 20 kg, 180 kg
Durcisseur	ADLER PUR-Härter 82039
Degrés de brillance	G10, G30, G50, G70

## ADLER TIROPUR 25401 ss.

Ce système, considéré depuis des décennies comme le meilleur système de vernissage par les menuisiers, n'a cessé d'être amélioré et perfectionné au fil des années. La qualité des surfaces est conforme à tout point de vue aux exigences standard du secteur de la construction du mobilier moderne.

- + vernis transparent polyuréthane 2 composants pour le vernissage à pores ouverts
- + contient un agent de protection contre la lumière
- + convient pour l'isolation des MDF
- + peut être appliqué sans risque sur des jouets

**Tiropur séduit par son large domaine d'utilisation et par sa grande sécurité d'application.**

Conditionnements	4 kg, 10 kg, 20 kg, 180 kg
Durcisseur	ADLER PUR-Härter 82019
Degrés de brillance	G10, G30, G50, G70, G90, G100



## ADLER VENTOPUR 26291 ss.

Le vernis polyuréthane à deux composants qui ne jauni pas, convainc par son séchage rapide et par conséquent sa bonne empilabilité. En plus, ADLER Ventopur se prête très bien pour le vernissage de jouets et d'objets en bois qui peuvent être occasionnellement en contact avec des aliments.

- + très bonne résistance mécanique et aux agents chimiques
- + souligne très bien l'aspect naturel du bois
- + excellente résistance au jaunissement
- + contient des filtres UV

**De séchage rapide et absolument résistant au jaunissement: Avec ADLER Ventopur la perfection s'obtient rapidement**

Conditionnements	20 kg, 180 kg
Durcisseur	ADLER PUR-Härter 82019
Degrés de brillance	G10, G30, G50, G70



Vernissage compatible avec un contact occasionnel de denrées alimentaires.

## ADLER LEGNOPUR 26211 ss.

Ce vernis polyuréthane de première qualité et à deux composants convient, grâce à ses matières premières résistantes à lumière, pour le vernissage de surfaces recouvertes d'une laque pigmentée blanche ou de couleur ainsi que pour les surfaces blanchies.

- + excellent pouvoir garnissant
- + résistant à la lumière et sans jaunissement
- + difficilement combustible conformément aux exigences de la norme ÖNORM A-3800-1
- + excellent stabilité sur des surfaces verticales
- + peut être appliqué sans risque sur des jouets

**ADLER Legnopur remplit toutes les exigences d'un système de vernissage moderne et séduit surtout par ses caractéristiques complètes.**

Conditionnements	4 kg, 20 kg, 180 kg
Durcisseur	ADLER PUR-Härter 82019
Degrés de brillance	G10, G30, G50, G70, G90



Agrément US Garde Côtes 164.112/EC0736/116.307



P-BWU03-I-16.5.234 MPA Stuttgart



## ADLER PUR-ANTISCRATCH HQ 26321 ss.

Adieu les rayures! La paille de fer elle-même ne peut rien faire contre ce vernis extrêmement résistant à base de nouvelles matières premières innovantes. Offre, grâce à l'excellente résistance chimique et mécanique, une protection idéale pour les surfaces très exigeantes.

- + vernis transparent polyuréthane 2 composants de première qualité à base de nouvelles matières premières innovantes
- + dureté superficielle et résistance aux rayures extrêmes
- + convient pour les surfaces intérieures très exigeantes
- + applicable en couche de finition ou en vernis sur vernis
- + résistant à la lumière et sans jaunissement
- + difficilement inflammable, difficilement combustible

**Votre dessus de table doit résister à beaucoup de contraintes? Vous pouvez compter sur le bouclier de protection invisible d'ADLER PUR-Antiscratch!**

Conditionnements	4 kg, 20 kg
Degrés de brillance	G10, G30, G50, G70
Durcisseur	ADLER PUR-Härter 82019

## ADLER PUR-NATUREFFEKT 26131

Vernis polyuréthane de séchage rapide pour conserver l'aspect naturel du bois non-traité.

- + très bonne résistance aux efforts mécaniques et aux agents chimiques
- + élégant effet mat
- + très léger soulignement de l'aspect naturel du bois
- + très bon soulignement des pores

**ADLER PUR-Natureffekt est le choix optimal quant il s'agit du vernissage de surfaces de meubles à pores ouverts ainsi qu'en décoration intérieure et quand le but est de conserver un aspect naturel tout en apportant une protection optimale sur les surfaces.**

Conditionnements	4 kg, 20 kg
Durcisseur	ADLER PUR-Härter 82029



## ADLER PUR-FÜLLGRUND 25252

Fond de remplissage transparent polyuréthane à 2 composants à élasticité élevée pour des vernissages de haute qualité à pores fermés.

- + souligne très bien l'aspect naturel du bois, fond brillant
- + excellente élasticité, pas de fissuration malgré des couches très épaisses
- + pouvoir garnissant élevé

**Pour cycles de vernissage très garnissant, de transparence élevée et de brillance éminent.**

Conditionnements 5 kg, 20 kg  
Durcisseur ADLER PUR-Härter 82032

## ADLER PUR-GLANZLACK 25283

Ce vernis très brillant crée la différence entre la dureté superficielle optimale et une bonne aptitude au polissage. Il séduit par son brillant transparent.

- + vernis polyuréthane à 2 composants; transparent et de haute qualité
- + excellente brillance
- + très bonne résistance aux rayures
- + très bonne stabilité
- + pouvoir garnissant élevé
- + très bonne aptitude au polissage et au lustrage

**Vous souhaitez un séchage plus rapide ? Utilisez le durcisseur PUR-Härter S 82040!**

Conditionnements 3 kg, 18 kg  
Durcisseur ADLER PUR-Härter 82019  
ou ADLER PUR-Härter S 82040



## ADLER PIGMOTOP 25363 ss.

Ce vernis de finition polyuréthane de séchage rapide est particulièrement approprié pour les surfaces laquées opaques de meubles et d'aménagements intérieurs résistants „aux anneaux“.

- + très bonne résistance aux efforts mécaniques et chimiques
- + excellente résistance au jaunissement
- + résistant aux anneaux

**ADLER Pigmotop est le vernis idéal pour réaliser des surfaces laquées opaques résistantes aux anneaux.**

Conditionnements 4 kg, 20 kg  
Durcisseur ADLER PUR-Härter 82019  
Degrés de brillance G30, G50, G70, G100

## ADLER PUR-PRIMER 25291

Ce vernis polyuréthane à deux composants et de séchage rapide, à base de résine de polyacrylique se prête spécialement comme couche de fond sous des vernis à phase aqueuse. ADLER PUR-Primer rend la surface en bois moins rugueuse que les vernis de fond diluables à l'eau. C'est pourquoi l'intensité de travail au moment du ponçage est réduite.

- + souligne très bien l'aspect naturel du bois
- + facile à poncer
- + bon pouvoir garnissant
- + pas de problèmes avec les altérations de couleurs

**ADLER PUR-Primer est particulièrement approprié comme couche de fond sous des vernis diluables à l'eau.**

Conditionnements 4 kg, 20 kg  
Durcisseur ADLER PUR-Härter 82019



## ADLER PUR-SPRITZFÜLLER 25513 ss.

Ce produit de remplissage à séchage rapide et facile à poncer, dispose d'une bonne stabilité et d'une excellente élasticité permanente.

- + pouvoir garnissant élevé
- + bonne stabilité sur les surfaces verticales
- + utilisable sur les panneaux de particules bruts et à placage
- + les panneaux de particules MDF doivent être préisolés avec des vernis polyuréthanes à 2 composants appropriés

**Vous souhaitez un séchage et un ponçage mécanique plus rapides? Utilisez le durcisseur ADLER PUR-Härter S 82040!**

Conditionnements	4 kg, 30 kg
Durcisseur	ADLER PUR-Härter 82019 ou ADLER PUR-Härter S 82040

## ADLER PUR-ISOFÜLLER WEISS 25505

Produit de remplissage à séchage rapide et facile à poncer. Il isole et comble les trous en une seule opération, ce qui permet de gagner du temps et de l'argent. Il s'applique directement sur les panneaux MDF.

- + pouvoir garnissant élevé
- + très bon effet isolant pour une utilisation sur une journée de travail (vie en pot)
- + excellent stabilité sur des surfaces verticales
- + bonne adhérence, même sur des supports recouverts avec de pellicules primaires
- + solution simple et rapide pour des cycles opaques

**Vous souhaitez un séchage et un ponçage mécanique plus rapides? Utilisez le durcisseur PUR-Härter S 82040!**

Conditionnements	4 kg, 24 kg
Durcisseur	ADLER PUR-Härter 82019 ou ADLER PUR-Härter S 82040



## ADLER PIGMOPUR 24005 ss.

Cette laque pigmentée satisfait toutes les envies de peinture et séduit par son pouvoir très couvrant et par sa bonne tenue sur les arêtes et les surfaces verticales.

- + laque pigmentée polyuréthane de haute qualité
- + très bonne résistance à la lumière
- + souligne nettement les pores lors d'un vernissage à pores ouverts

**Les surfaces devant résister aux anneaux peuvent être renforcées en rajoutant au vernis l'additif ADLER Pigmo fix RF 90695.**

Conditionnements	1 kg, 3 kg (seulement pour les teintes de base), 4 kg, 20 kg
Durcisseur	ADLER PUR-Härter 82019 ou ADLER PUR-Härter S 82040
Teintes	12 teintes de base, les teintes NCS, RAL, sanitaires et autres peuvent être mélangées
Degré de brillance	G50

## ADLER MDF-4in1 23400 ss.

4 produits en un: isolant, produit de remplissage, laque-peinture et vernis de finition et tout ça dans beaucoup de couleurs. Ce vernis pigmenté réputé peut même être utilisé sans problème sur des supports recouverts de pellicules primaires.

- + Peinture-laque pigmentée polyuréthane à deux composants, à séchage rapide
- + pouvoir garnissant élevé
- + très facile à poncer
- + très bonne résistance aux anneaux
- + peut être appliqué directement sur les panneaux MDF et sur les pellicules primaires
- + très bonne résistance chimique et mécanique

**Vous souhaitez un séchage plus rapide? Utilisez le durcisseur PUR-Härter S 82040!**

Conditionnements	4 kg, 20 kg
Durcisseur	ADLER PUR-Härter 82019 ou S 82040
Degré de brillance	G50 Blanc
Teintes	G50 RAL 9010 „blanc pur“ G50 RAL 9016 „blanc signalisation“ 9 teintes de base, beaucoup de teintes RAL, NCS et d'installations sanitaires mélangeables



## VERNIS A L'EAU ADLER

LA NATURE EST UN BIEN PRÉCIEUX QUE NOUS PROTÉGER AU MIEUX. C'EST POURQUOI ADLER N'A PAS MÉNAGÉ SES EFFORTS CES DERNIÈRES ANNÉES POUR METTRE AU POINT UN VERNIS À L'EAU QUI MALGRÉ SA FAIBLE TENEUR EN SOLVANTS, RÉPOND AUX PLUS HAUTES EXIGENCES DE QUALITÉ DES PROFESSIONNELS ET DES INDUSTRIES.

Sur ce point, les vernis à l'eau ADLER peuvent être considérés comme une évolution. Pour ADLER, il est aujourd'hui normal que tous les types de vernis présentent une résistance élevée aux crèmes et aux graisses. La transparence et le soulignement de l'aspect naturel du bois se rapprochent déjà beaucoup de l'optique des vernis traditionnels à base de solvants.

Cependant, il faut savoir que les vernis à l'eau modernes sont à divers égards supérieurs aux vernis à base de solvants, par exemple en matière de pouvoir garnissant, de recyclabilité ou d'élasticité.

Toutefois, l'essentiel, c'est que les vernis à l'eau ADLER protègent vos meubles de façon fiable tout en étant non-polluants. Ils contribuent donc énormément à la préservation de notre environnement.

pages suivantes ...

ADLER Aqua-Primer Ultra 30014  
ADLER Aqua-Kristall-Thix 30251 ss.  
ADLER Aqua-Mira CFB 30471 ss.  
ADLER Aqua-Rapid CFB 30451 ss.

ADLER Aqua-Soft CFB 30361 ss.  
ADLER Aqua-Sec CFB 30291 ss.  
ADLER Aqua-Top Antiscr. 30341 ss.  
ADLER Aqua-Feel 30431

ADLER Aqua-Intense GL 30016  
ADLER Aqua-Spritzfüller weiß 31010  
ADLER Aqua-Isofüller weiß 31009  
ADLER Pigmocryl CFB 31105 ss.



## CONSEILS D'APPLICATION

### QUE FAUT-IL RESPECTER LORS DE L'APPLICATION DE VERNIS À L'EAU?

Certaines conditions importantes sont à respecter pour appliquer les vernis à l'eau:

- Les outils métalliques doivent être inoxydables.
- De bonnes conditions de séchage sont nécessaires: endroits secs avec une bonne aération.
- La température de la pièce doit être au minimum de + 15°C. En hiver, la pièce à vernir et de séchage doit donc être chauffée.
- Lors du collage de feuilles de placage, le plus grand soin est recommandé.
- Il est très important un ponçage minutieux.
- Les vernis à l'eau soulignent généralement moins bien l'effet naturel du bois que les vernis polyuréthanes.
- Si vous souhaitez que l'effet naturel du bois soit bien souligné (particulièrement pour des espèces de bois sombre), nous vous recommandons de teinter le bois au préalable ou de colorer légèrement le vernis avec le colorant concentré ADLER Aqua-Tint. Seules des teintures pouvant être recouvertes par un vernis à l'eau peuvent être utilisées.
- Les bois avec un contenu élevé de substances internes doivent, si nécessaire, être tout d'abord isolés à l'aide d'un matériau adapté avant d'être recouverts d'un vernis à l'eau.

Veuillez respecter nos Directives de travail pour les vernis pour bois diluables à l'eau dans leur version actuelle.



### ADLER AQUA-PRIMER ULTRA 30014

Ce vernis de fond mono-composant en phase aqueuse offre une stabilité optimale sur les surfaces verticales. Son domaine d'utilisation sont donc: meubles, chaises ou portes, quant on recherche un vernissage garnissant.

- + vernis de fond mono-composant de viscosité thixotrope
- + stabilité optimale sur les surfaces verticales
- + transparence et soulignement de l'aspect naturel du bois très élevés
- + très facile à poncer

**ADLER Aqua-Primer Ultra est le bon choix même sur des supports difficiles. Ce fond peut aussi être utilisé dans le cycle de vernissage pour isoler les panneaux MDF.**

Conditionnements 5 kg, 25 kg, 120 kg (sur demande)

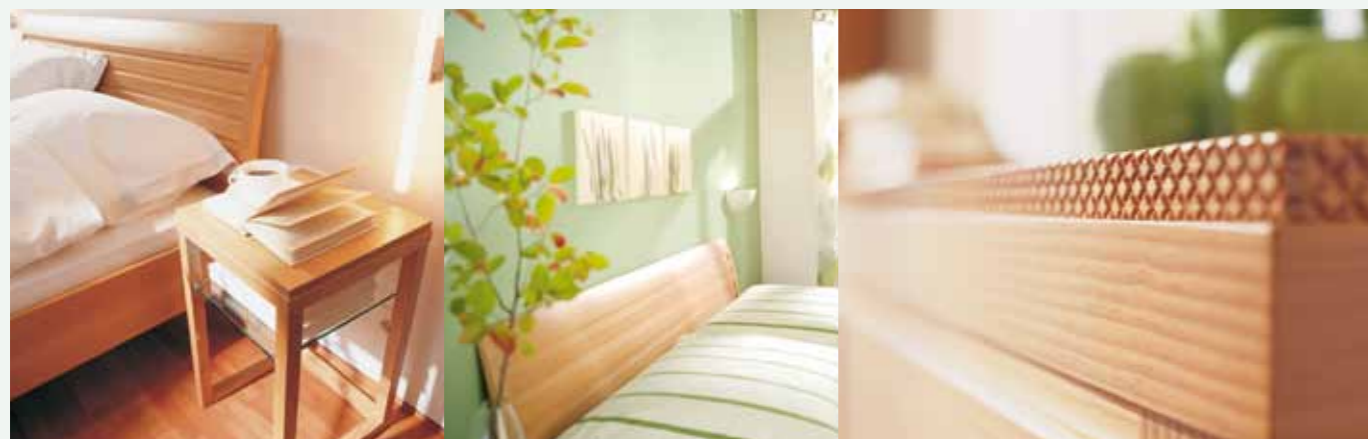
### ADLER AQUA-KRISTALL-THIX 30251 ss.

Vernis de finition diluable à l'eau, spécialement pour bois foncés. Peut être utilisé au choix comme vernis mono-composant ou comme vernis à deux composants.

- + excellente résistance aux crèmes et aux graisses
- + très bonne résistance aux efforts chimiques et mécaniques
- + très bon soulignement des pores
- + excellente stabilité sur les surfaces verticales

**ADLER Aqua-Kristall-Thix 30251 ss est un vernis de finition très garnissant qui présente, en combinaison avec ADLER Aqua-Primer Ultra 30014 un excellent soulignement de l'aspect naturel du bois et une excellente transparence sur les supports foncés.**

Conditionnements 4 kg, 22 kg  
Degrés de brillance G10, G30, G50, G70



## ADLER AQUA-MIRA CFB 30471 ss.

Le nouveau système de vernissage multicouche en phase aqueuse est utilisable en forme mono-composant et convainc par son excellent pouvoir garnissant. Des filtres spécifiques qui protègent des rayons ultraviolets préviennent le jaunissement et la décoloration précoce du support en bois.

- + très bon pouvoir garnissant et bonne transparence
- + très bonne résistance aux crèmes et aux graisses
- + bonne résistance aux efforts chimiques et mécaniques
- + très bonne stabilité sur les surfaces verticales

**Multiple domaines d'utilisation, parfaites propriétés d'application, très bon pouvoir garnissant – Le tout terrain ADLER Aqua-Mira CFB est idéalement approprié comme couche de finition sur chaises et autres meubles d'assemblage.**

Conditionnements 5 kg, 25 kg  
Degrés de brillance G10, G30, G50, G70

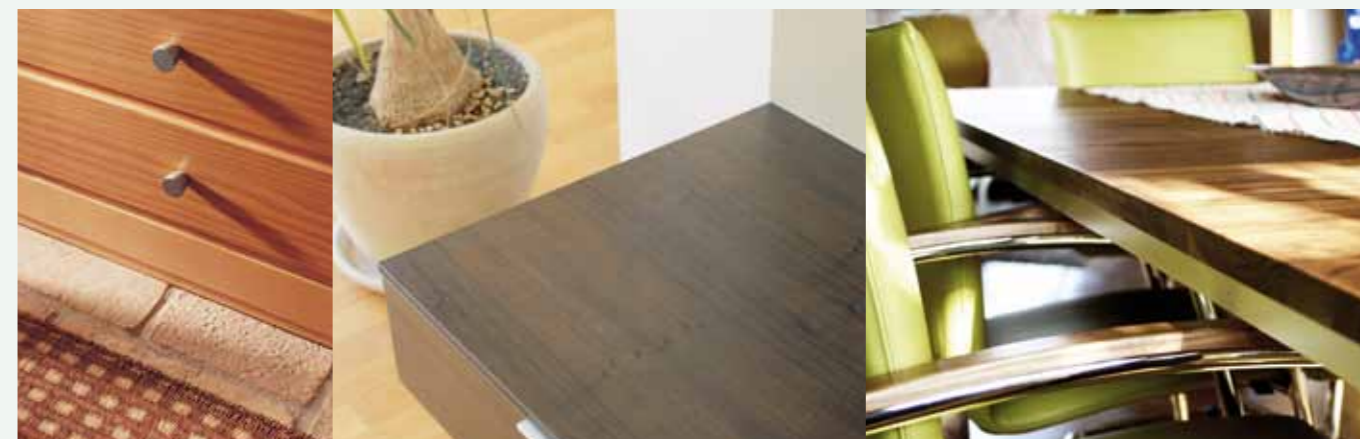
## ADLER AQUA-RAPID CFB 30451 ss.

Vernis transparent, diluable à l'eau, à 2 composants pour des contraintes élevées comme les aménagements d'une cuisine, d'une école ou d'un hôtel.

- + applicable au choix en 1 ou 2 composants
- + pouvoir garnissant élevé
- + souligne très bien l'effet naturel du bois
- + très bonne résistance aux crèmes et aux graisses
- + durée de vie en pot : 3 jours
- + approprié pour le vernissage des jouets

**ADLER Aqua-Rapid CFB est le produit phare de la gamme des vernis à l'eau non polluants. Procès-verbal de classement de réaction au feu d'un matériau M1 de CSTB (N° RA10-0397) du 16 décembre 2010.**

Conditionnements 4 kg, 20 kg, 120 kg  
Degrés de brillance G10, G30, G50, G70, G90  
Réticulant ADLER Aqua-Vernetzer 82210



## ADLER AQUA-SOFT CFB 30361 ss.

Vernis transparent et diluable à l'eau. Caractéristiques exceptionnelles. Convient pour le vernissage des meubles soumis à de fortes sollicitations

- + applicable au choix en 1 ou 2 composants
- + pouvoir garnissant élevé
- + souligne très bien l'aspect naturel du bois
- + transparence élevée
- + très bonne résistance aux crèmes et aux graisses
- + durée de vie en pot : 3 jours

**Un système de vernissage moderne avec des exigences qualitatives élevées et surtout très facile à appliquer.**

Conditionnements 5 kg, 25 kg, 120 kg  
Degrés de brillance G10, G30, G50, G70  
Réticulant ADLER Aqua-Vernetzer 82210

## ADLER AQUA-SEC CFB 30291 ss.

Vernis à l'eau à 1 composant transparent de séchage rapide. Très bonne résistance à l'empilement. Ses caractéristiques sont surtout exigées dans la fabrication en série de meubles.

- + bon pouvoir garnissant
- + séchage rapide
- + très bonne résistance à l'empilement
- + très bonne résistance aux crèmes et aux graisses

**Le point fort d'ADLER Aqua-Sec CFB est son séchage rapide, ce qui garantit à l'utilisateur un temps de travail réduit. Ce vernis est particulièrement adapté pour la fabrication en série de meubles et pour les aménagements d'une salle de séjour ou d'une chambre à coucher.**

Conditionnements 4 kg, 22 kg,  
Degrés de brillance G10, G30, G50, G70





## ADLER AQUA-TOP ANTISCRATCH 30341 ss.

Vernis de finition à 2 composants diluable à l'eau et très résistant. Conçu pour les surfaces de meubles qui exigent une résistance chimique très élevée ainsi qu'une excellente résistance aux rayures.

- + excellente résistance chimique
- + applicable en couche de finition sur des surfaces aussi bien recouvertes d'une laque pigmentée que d'un vernis incolore
- + très bonne résistance mécanique
- + des surfaces très résistantes aux anneaux sont obtenues + ne jaunit pas

**ADLER Aqua-Top Antiscratch protège vos meubles au mieux des contraintes quotidiennes.**

Conditionnements	4 kg
Durcisseur	ADLER Aqua-PUR-Härter 82221
Degrés de brillance	G10, G30, G50, G70

## ADLER AQUA-FEEL CFB 30431

Vernis de finition mat profond, à 2 composants, diluable à l'eau. Permet de conserver l'aspect naturel du bois non traité avec un toucher velouté et une très bonne résistance aux rayures.

- + excellente résistance aux rayures; évite le polissage des surfaces mates, même si elles sont soumises à de fortes contraintes
- + très bonne résistance mécanique
- + souligne bien les pores
- + très bonne résistance à la lumière

**L'aspect „non verni“ d'ADLER Aqua-Feel CFB et son toucher naturel et velouté produisent une sensation de bien-être unique. Grâce à ce produit, même le bois verni conserve une sensation naturelle.**

Conditionnements	4 kg, 20 kg
Durcisseur	ADLER Aqua-PUR-Härter 82221
Degré de brillance	mat terne



## ADLER AQUA-INTENSE GL 30016

Fond à deux composants, diluable à l'eau, spécialement conçu pour le vernissage de surfaces de meubles et d'aménagements intérieurs avec comme finition des vernis en phase aqueuses qui soulignent bien l'aspect naturel du bois. Toutes les sortes de bois foncés qui présentent un soulignement prononcé des pores sont parfaitement mises en valeur.

- + très légère coloration verdâtre sur chêne
- + pour cycles de vernissages difficilement combustibles et difficilement inflammables
- + excellent soulignement de l'aspect naturel du bois et très bonne transparence
- + bon pouvoir garnissant

**Grâce à son bon effet de blocage contre les substances colorantes et hydrosolubles contenues dans le bois, le nouveau vernis ADLER Aqua-Intense GL est parfaitement utilisable sur des bois qui pouvaient jusqu'à présent poser des problèmes, comme par exemple, le chêne.**

Conditionnements	4,5 kg, 25 kg
Durcisseur	ADLER Aqua-PUR-Härter 82220

## ADLER AQUA-SPRITZFÜLLER WEISS 31010

Quand on souhaite travailler avec des systèmes diluables par l'eau, ADLER Aqua-Spritzfüller Weiß (blanc) est le premier choix. Il garantit une couche de fond garnissante avant des surfaces opaques sur tous les meubles et les aménagements intérieurs.

- + pouvoir garnissant élevé
- + très facile à poncer
- + bonne stabilité sur les surfaces verticales
- + particulièrement approprié pour des objets profilés ou des listeaux

**ADLER Aqua-Spritzfüller Weiß (Blanc) est la solution mono-composante pour les cycles de vernissage opaques quant on souhaite un effet isolant restreint.**

Conditionnements	6 kg, 32 kg
------------------	-------------



## ADLER AQUA-ISOFÜLLER WEISS 31009

Produit de remplissage et d'isolation à 2 composants diluable à l'eau, convient comme couche de fond très garnissant pour les surfaces recouvertes d'une laque pigmentée. ADLER Aqua-Isfüller Weiß (Blanc) se laisse facilement poncer et se distingue d'un rapid développement de la dureté.

- + pouvoir garnissant élevé
- + très facile à poncer
- + Très bonne propriétés isolantes contre les substances colorantes et hydrosolubles contenues dans le bois.

**Grâce à son bon effet isolant Aqua-Isfüller Weiß (Blanc) est utilisable sur les panneaux de particules contreplaqués ou plaques recouvertes d'une pellicule primaire et sur des panneaux de particules MDF sans préisolation.**

Conditionnements	5 kg, 30 kg
Teinte	Blanc
Durcisseur	ADLER Aqua-PUR-Härter 82222



## ADLER PIGMOCRYL CFB 31105 ss.

Laque pigmentée diluable à l'eau pour le vernissage opaque d'éléments à pores ouverts ou fermés. Disponible dans de nombreuses teintes (RAL/NCS).

- + applicable en 1 ou 2 composants
- + laque pigmentée opaque et aqueux
- + pouvoir couvrant élevé
- + bonne stabilité sur des surfaces verticales
- + excellente résistance aux crèmes et aux graisses

**La laque-peinture colorée à base d'eau permet de recouvrir des surfaces de constructions intérieures et de meubles d'une laque opaque de qualité supérieure.**

Conditionnements	1 kg, 3 kg (seulement pour les teintes de base), 5 kg, 25 kg
Teintes	13 teintes de base, teintes NCS, RAL etc.
Durcisseur	ADLER Aqua-PUR-Härter 82220
Degré de brillance	G50





## ESCALIERS ET PLANCHERS EN BOIS

DEPUIS QUELQUES ANNÉES, LES PARQUETS ET LES ESCALIERS EN BOIS JOUISSENT D'UNE POPULARITÉ CROISSANTE. LE SENTIMENT POSITIF DE BIEN-ÊTRE PRODUIT PAR LES SOLS EN BOIS A ENTRAÎNÉ LA MULTIPLICATION DES PARQUETS ET DES ESCALIERS EN BOIS DANS LES HABITATIONS PRIVÉES. MAIS LE BOIS NATUREL S'EST ÉGALEMENT RÉPANDU DE FAÇON CROISSANTE DANS LES ENDROITS PUBLICS ET LES LIEUX TRÈS FRÉQUENTÉS.

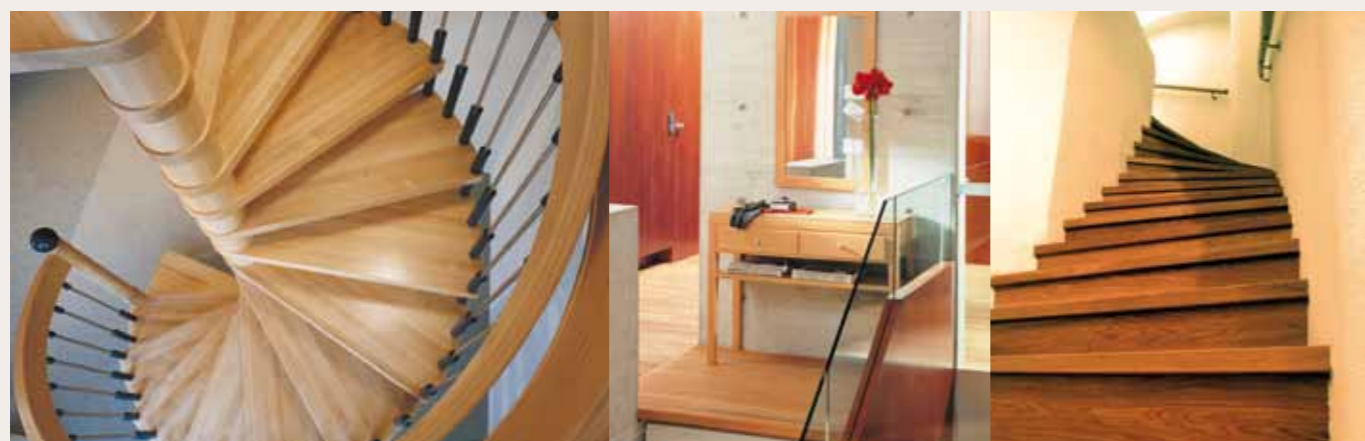
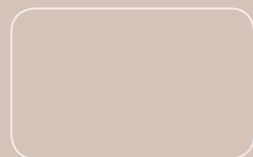
Les vernis de vitrification doivent d'une part souligner l'aspect naturel du bois et d'autre part protéger le bois des contraintes mécaniques et chimiques quotidiennes.

Selon les exigences et le domaine d'utilisation, différents systèmes de vernissage sont utilisés.

pages suivantes ...

ADLER PUR-Strong 26303 ss.  
ADLER Aqua-Step-Prof. 30153 ss.  
ADLER Floor-Fill 42109

ADLER Floor-Start 42110  
ADLER Floor-Classic 42120  
ADLER Floor-Finish 42140 ss.



## ADLER PUR-STRONG 26303 ss.

Vernis transparent polyuréthane 2 composants spécialement conçu pour le vernissage des escaliers. En raison de ses caractéristiques exceptionnelles, il peut être utilisé sur toutes les surfaces intérieures très exigeantes.

- + pouvoir couvrant élevé
- + résistant à la lumière, ne jaunit pas
- + résistance mécanique élevée
- + très bonne élasticité

**Le vernissage des escaliers est l'un des domaines d'utilisation les plus difficiles. En raison de ses caractéristiques exceptionnelles (résiste à l'abrasion, aux rayures, pouvoir couvrant élevé, résistant), ADLER PUR-Strong répond précisément à ces exigences.**

Conditionnements	4 kg, 20 kg
Durcisseur	ADLER Aqua-PUR-Härter 82029
Degré de brillance	G30, G50, G70



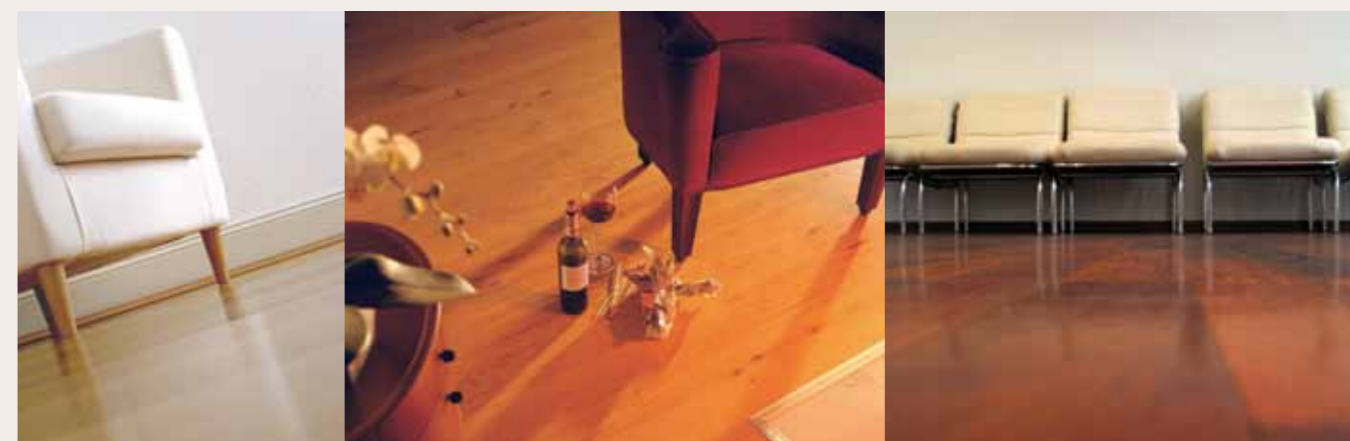
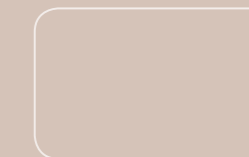
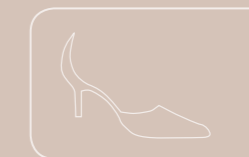
## ADLER AQUA-STEP PROF. 30153 ss.

Vernis transparent de haute qualité et diluable à l'eau spécialement conçu pour la fabrication en série d'escaliers.

- + applicable au choix en 1 ou 2 composants
- + pouvoir garnissant élevé
- + Excellente résistance mécanique
- + très bonne élasticité
- + spéciale formulation antiglissante

**ADLER Aqua-Step Professional ne séduit pas uniquement par son pouvoir garnissant élevé, mais également et surtout par sa résistance mécanique et chimique élevée.**

Conditionnements	4 kg, 20 kg
Durcisseur	ADLER Aqua-PUR-Härter 82221
Degrés de brillance	G30, G50, G70



## ADLER FLOOR-FILL 42109

Le gel inodore et diluable par l'eau à spatuler ADLER Floor-Fill a été développé pour remplir et fermer les fissures et les joints présents dans les parquets.

- + très facile à appliquer
- + séchage rapide
- + doit être mélangé avec la poussière de ponçage
- + très facile à poncer
- + très bonne adaptation de la teinte

**Grâce à ADLER Floor-Fill, c'est possible corriger très facilement et rapidement les petites fissures et les petits joints dans les parquets poncés.**

Conditionnement	1 l
-----------------	-----



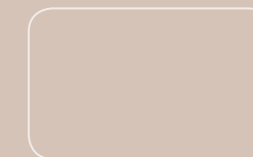
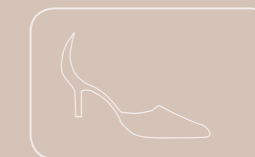
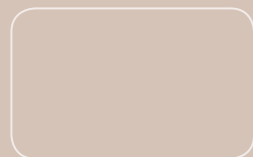
## ADLER FLOOR-START 42110

Couche de fond diluable à l'eau pour les parquets et les plancher en bois. Convient pour toutes les sortes de bois. Empêche la perte des substances contenues dans le chêne ou le frêne.

- + bonne isolation des substances contenues dans le bois (par exemple dans le chêne)
- + évite les collages latéraux pour des parquets à l'anglaise
- + faible rugosité du bois et donc moins de dépenses en ponçage

**ADLER Floor-Start est le produit idéal pour bien préparer le support et obtenir une vitrification parfaite du plancher en bois et du parquet.**

Conditionnements	1 l, 5 l
------------------	----------



## ADLER FLOOR-CLASSIC 42120

Vitrification incolore et diluable par l'eau pour parquet, à base d'une dispersion polyuréthane-à l'acrylate. Pour le domaine des habitations privées, planchers dans les entrées, bureaux. Approprié pour planchers en liège.

- + ne jaunit pas
- + très bonne résistance à l'abrasion et aux rayures
- + excellente résistance superficielle contre les agents chimiques

**Floor-Classic est une vitrification universelle pour tous les parquets dans le domaine de l'habitat et convainc par son extrême résistance.**

Conditionnements 1 l, 5 l



## ADLER FLOOR-FINISH 42140 ss.

Vernis de vitrification à 2 composants pour parquet, diluable à l'eau et à base de polyuréthane. Convient pour les surfaces soumises à des contraintes très exigeantes comme les bureaux, les salles de danse, les restaurants et les escaliers. Utilisable à choix en 1 ou 2 composants.

- + diluable à l'eau, pratiquement inodore
- + résistant, convient pour les surfaces exigeantes
- + résiste à l'eau et aux produits de nettoyage à usage ménager
- + le vernis même ne jaunit pas

**Même les sols soumis à des contraintes très exigeantes (par exemples dans un restaurant) peuvent désormais être protégés correctement par un vernis de vitrification diluable à l'eau.**

Conditionnement	4,5 l
Degrés de brillance	mat, satiné brillante
Durcisseur	ADLER Aqua-PUR-Härter 82225





## HUILES ET CIRES

DES MATIÈRES PREMIÈRES RENOUVELABLES SONT À NOTRE DISPOSITION DANS LA NATURE SOUS LA FORME D'HUILES ET DE CIRES. LES PRODUITS DE LA GAMME « NATURNAH » (ASPECT NATUREL) SONT BASÉS SUR CES MATIÈRES PREMIÈRES.

Des revêtements fabriqués avec soin, des processus de production réfléchis et des surfaces exigeantes prouvent l'attachement d'ADLER aux matières premières naturelles issues de notre environnement.

Amélioration des surfaces huilées et cirées, naturellement dans la qualité reconnue ADLER. Naturellement le meilleur, naturellement le plus élégant - Naturnah.

pages suivantes ...

Naturnah Parkettöl 50840  
Naturnah Harzöl 50830  
Naturnah Hartwachs 96050

Naturnah Wachsöl 50870  
ADLER Legno-Öl 50880 ss.  
ADLER Legno-Wachs 50890

huiles et cires

45



## NATURNAH PARKETTÖL 50840

Huile d'imprégnation à base végétale pour parquets et planchers en bois. Donne un aspect naturel aux parquets et aux sols en bois.

- + bon pouvoir de pénétration dans le bois
- + non filmogène
- + très hydrofuge et non salissante
- + souligne bien l'aspect naturel du bois

**Le plancher en bois garde son caractère naturel. Réparez facilement les endroits usés et votre sol gardera toujours un aspect neuf et propre.**

Conditionnements 750 ml, 2,5 l, 10 l

## NATURNAH HARZÖL 50830

Huile d'imprégnation pour les aménagements intérieurs en bois feuillus et en bois de conifère.

- + très bon pouvoir de pénétration dans le bois
- + très hydrofuge
- + très résistante aux rayures
- + souligne bien l'aspect naturel du bois

**Conservez l'aspect naturel du bois tout en l'accentuant et en le rendant plus vivant. Toucher et odeur agréables.**

Conditionnements 250 ml, 750 ml, 2,5 l, 9 l



## NATURNAH HARTWACHS 96050

Cire dure sans solvants à base d'huiles et de cires naturelles. Convient pour les surfaces intérieures.

- + non salissante et résistante à l'eau
- + résistante aux rayures
- + résistante à de nombreux produits chimiques ménagers
- + empêche une charge électrostatique des surfaces

**Nous recommandons Naturnah Hartwachs pour les surfaces résistantes, par exemple dans les salles de séjour, des chambres à coucher, des chambres d'enfants ou pour des constructions intérieures.**

Conditionnements 35 ml, 1 l





## NATURNAH WACHSÖL 50870

Huile d'imprégnation composée de cire d'abeille. Convient pour les meubles et les coffrages intérieurs. Fabriquée à partir d'huiles végétales, de cire d'abeille, d'huile d'écorce de citrus, d'isoparaffine et de siccatifs sans plomb.

- + huile avec une certaine quantité de cire
- + toucher particulièrement velouté et agréable
- + très hydrofuge
- + facile à appliquer
- + souligne bien l'aspect naturel du bois

**Le bois traité avec Naturnah Wachsöl génère une ambiance agréable grâce à l'odeur naturelle de la cire d'abeille, un joli aspect et un toucher velouté.**

Conditionnements 750 ml, 2,5 l

## ADLER LEGNO-ÖL 50880 ss.

Huile universelle de séchage rapide pour le traitement de meubles en bois feuillus et en bois de conifères, dans le domaine de l'habitat et de l'aménagement intérieur.

- + très bon pouvoir de pénétration
- + excellent soulignement de l'aspect naturel du bois
- + très bon pouvoir garnissant et très bonne résistance à l'eau
- + séchage rapide et au toucher agréable
- + nuçable par le Système de mélange couleurs ADLER Color4You

**L'huile d'emploi universelle ADLER Legno-Öl est particulièrement appropriée pour les bois clairs. La couleur naturelle du bois est conservée et la matière garde son caractère original.**

Conditionnements 1 l, 5 l



## ADLER LEGNO-WACHS 50890

Cire universelle de séchage rapide pour le traitement de bois feuillus et de conifères. Confère un effet mat et élégant ainsi qu'un toucher doux et velouté.

- + facile à appliquer
- + séchage rapide
- + rendement élevé, très bon pouvoir garnissant
- + agréable au toucher

**La couche douce souligne les nervures naturelles du bois et confère à la surface une apparence agréable.**

Conditionnements 1 l, 5 l



## ENTRETIEN

UN JOLI MEUBLE RESTE EN BON ÉTAT PLUS LONGTEMPS S'IL EST RÉGULIÈREMENT ENTRETENU ET CE, DÈS SA SORTIE D'USINE. PEU IMPORTE QUE VOUS UTILISIEZ LES VERNIS POLYURÉTHANES DE QUALITÉ SUPÉRIEURE ADLER, LES VERNIS À L'EAU NON POLLUANTS ADLER OU LES PRODUITS NATURNAH ADLER COMPOSÉS DE MATIÈRES NATURELLES. ADLER PROPOSE LES PRODUITS D'ENTRETIEN IDÉAUX POUR LE CONSOMMATEUR FINAL.

Les produits d'entretien ADLER nettoient, entretiennent et rafraîchissent les surfaces en bois.

Mais de petits incidents peuvent parfois survenir au moment de la livraison et du montage et provoquer des rayures, des détériorations, des trous et des marques sur la surface vernie. Pas de panique ! Les petits défauts peuvent être facilement réparés grâce aux kits de réparation ADLER.

pages suivantes ...

ADLER Legno-Pflegeöl 50882  
ADLER Clean-Möbelpflegeset  
(Produit d'entretien pour meubles)

ADLER Clean-Parkettpflegeset  
(Kit d'entretien pour parquets)  
ADLER Service-Koffer  
(Valise de réparation ADLER pour meubles)



## ADLER Legno-Pflegeöl 50882

Huile d'entretien universelle à base de matières premières végétales ennoblies pour le traitement des surfaces en bois huilées dans le domaine de l'habitat et de l'aménagement intérieur.

- + séchage rapide
- + agréable au toucher
- + excellent soulagement de l'aspect naturel du bois
- + antistatique

**Les surfaces huilées qui présentent des légères saletés peuvent être nettoyées et ravivées avec ADLER Legno-Pflegeöl.**

Conditionnement 250 ml

## ADLER CLEAN-MÖBELPFLEGESET 9649117

Le produit d'entretien pour meubles ADLER Clean-Möbelpflege 96491 est prévu pour un entretien en profondeur et en douceur des surfaces en bois vernies.

- + donne un aspect nouveau et satiné brillant
- + protège contre l'eau et la saleté
- + au lait de pin

**En association avec le nettoyant pour meubles ADLER Clean-Möbelreiniger 96490, vos meubles reçoivent un entretien efficace et une protection durable afin de vous satisfaire encore pendant de nombreuses années.**

Conditionnements	Clean-Möbelpflege 250 ml (vaporisateur)
	Clean-Möbelreiniger 500 ml (vaporisateur)



## ADLER CLEAN-PARKETTPFLEGESET 4219617

Pour le nettoyage et le rafraîchissement des sols en bois et des sols stratifiés vitrifiés. Le produit d'entretien pour parquets ADLER Clean-Parkettpflege 42199 dépose une fine pellicule résistante avec un effet satiné brillant uniforme.

- + facile à appliquer avec de l'eau claire
- + nouvelle protection et brillance

**Avant d'utiliser le produit d'entretien pour parquets ADLER Clean-Parkettpflege, enlevez les salissures, les taches tenaces et les traces de semelles avec le nettoyant pour parquets ADLER Clean-Parkettreiniger 42198.**

Conditionnements	Clean-Parkettpflege 1 l
	Clean-Parkettreiniger 1 l

## ADLER SERVICE-KOFFER 9644017

La valise de réparation contient tout le matériel indispensable pour pouvoir réparer les petits endommagements à la surface du bois.

- + 4 assortiments de cire molle
- + 1 assortiment de cire dure
- + 1 fondeur pour cire dure
- + 3 aérosols de vernis transparent de différents degrés de brillance
- + 1 boîte de mastic en polyester
- + 10 stylos de retouche
- + 2 stylos de vernis de finition
- + 1 nettoyant pour meuble ADLER Clean Möbelreiniger avec un chiffon d'entretien
- + 1 racloir, de la colle, du papier abrasif et de la paille de fer

**La mallette de réparation ADLER contient tout le matériel et tous les outils dont les monteurs ont besoin pour apporter les „premiers secours“ lors du placement. Car il n'est pas toujours possible d'éviter les petits incidents.**

Tous les produits peuvent ensuite être commandés séparément.

**ADLER**



**ADLER**



## MENTIONS LÉGALES

### Édition et réalisation:

ADLER-Werk Lackfabrik Johann Berghofer GmbH & Co KG  
Bergwerkstraße 22 · A-6130 Schwaz  
tel +43 5242 6922 0 · fax +43 5242 6922 999  
info@adler-lacke.com · www.adler-lacke.com

### Source des photos:

Josko  
Voglauer  
Tilo  
Neue Wiener Werkstätte



ISO 9001  
ISO 14001

OHSAS 18001



Dans nos veines coulent les couleurs.

**VOTRE PARTENAIRE ADLER EN FRANCE:**



**ADLER-Werk Lackfabrik** Johann Berghofer GmbH & Co KG · 6130 Schwaz · Bergwerkstraße 22  
T. + 43 5242 6922-0 · Fax +43 5242 6922-999 · [info@adler-lacke.com](mailto:info@adler-lacke.com) · [www.adler-lacke.com](http://www.adler-lacke.com)

**ADLER Deutschland** GmbH · Kunstmühlstr. 14 · D-83026 Rosenheim · T. 08031/3045174 · **ADLER Lack AG** · Rüschenzopfstr. 1 · CH-8856 Tuggen · T. 055/465142-0 · **ADLER Polska** Sp. z o.o. · ul. Tyniecka 229 · PL-30-376 Kraków · T. 012/2708002 · **ADLER Slovensko** s.r.o. · [www.adler.sk](http://www.adler.sk) · T. 046/5199621 · **ADLER Česko** s.r.o. · Pražská 675/10 · CZ - 642 00 Brno - Bosonohy · T. 544 211 930 · **ADLER Italia** S.r.l. · Via per Marco 12/D · I-38068 Rovereto · T. 0464/425308